

Le « Centre de Vie » du Parc Scientifique de la Haute Borne

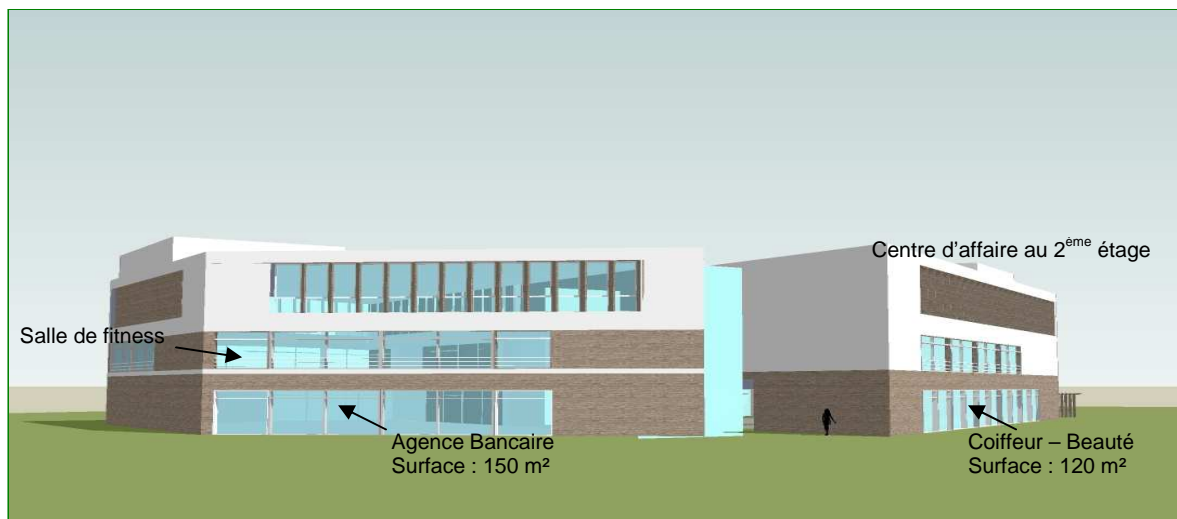
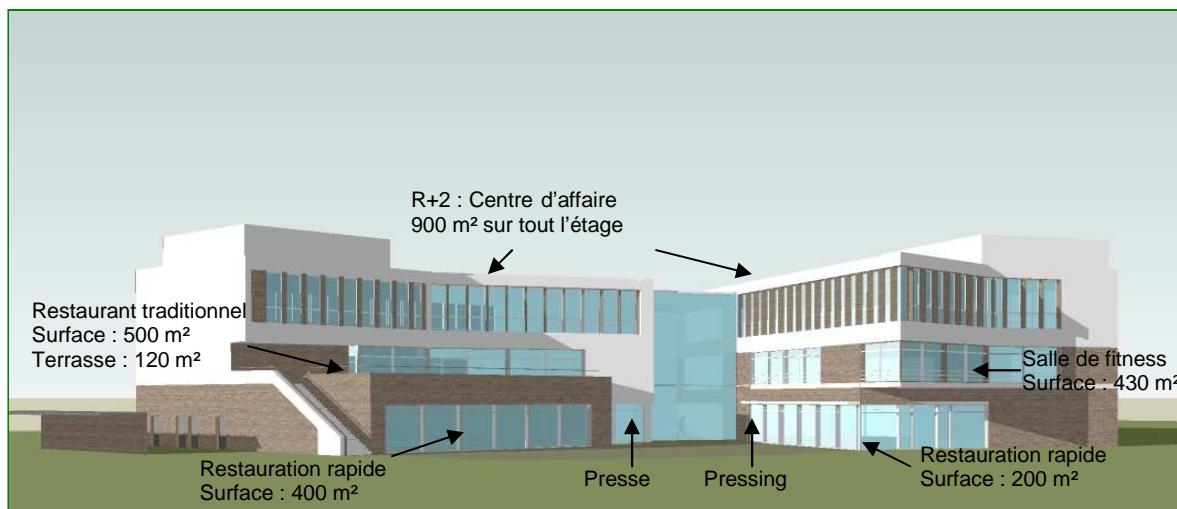
Pour accompagner le développement du Parc Scientifique de la Haute Borne et afin de participer à la création d'un cadre d'exception pour ses salariés, la société CIRMAD, en collaboration avec la SAEM de la Haute Borne, développe le projet d'un « Centre de vie ».

Ce bâtiment, d'environ 3 500 m², aura vocation à accueillir diverses enseignes de services et de restauration ainsi qu'un centre d'affaire au R+2.

Trois enseignes de restauration seront installées dans cet espace commercial afin d'offrir une offre riche et complète aux salariés de la Haute Borne et des entreprises à proximité.

Réalisé par l'Architecte Aymeric Zublena de l'agence parisienne SCAU en collaboration avec l'Architecte paysagiste Philippe Thomas, le bâtiment bénéficiera d'une architecture et d'un aménagement soigné, tourné vers l'extérieur et dicté par des principes de développement durable.

Positionné le long de la rue Paul Doumer avec une visibilité directe par le rond-point, le Centre de vie bénéficiera d'un emplacement stratégique au cœur du Parc de la Haute Borne.



- Centre de vie de 3 500 m²
- R+2
- Parkings aériens
- Parkings vélos
- Placette aménagée avec terrasses extérieures
- 1 restaurant « traditionnel »
- 2 restaurants « rapides »
- Services de proximité : Agence bancaire, coiffeur, presse, pressing
- Salle de fitness sur 420 m²
- Centre d'affaire au R+2
- Traitement paysager des espaces extérieurs
- Traitement bois et minéral des façades
- Hall traversant vitré sur toute sa hauteur
- Cheminements Piétons et cyclables

Planning prévisionnel de l'opération

Dépôt PC	Fin février 2008
Démarrage des travaux	En octobre 2008
Ouverture du Centre de Vie	En septembre 2009



CIRMAD NORD

'Le Sextant' - 1, rue John Hadley
BP 77—59652 VILLENEUVE D'ASCQ CEDEX
03.20.64.42.93 – FAX : 03.20.64.41.94